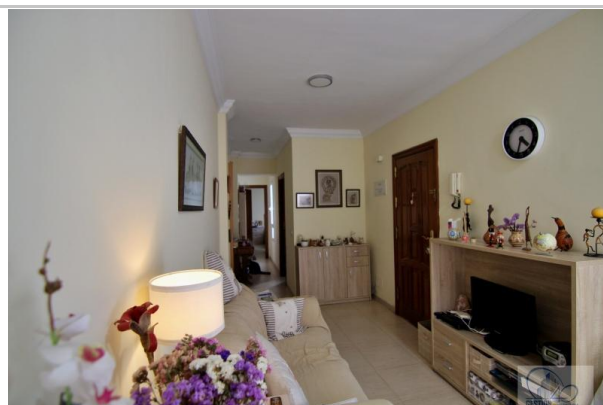


Referencia: 572-572
Tipo inmueble: Piso
Operación: Venta
Precio: **209.000 €**
Estado: Buen estado



Dirección: Febles Campos
Planta: 3
Población: Santa Cruz
Provincia: Tenerife
Cod. postal: 38006
Zona: Salamanca



M² construidos: 44
Dormitorios: 1
Exterior/Interior: exterior

Suelo de: gres
Baños: 1
Armarios: 1

Agua caliente: individual
Antigüedad: entre 20 y 25 años
Gastos de comunidad/mes: 58

Descripción:

Impecable piso en el corazón de Salamanca, Santa Cruz Listo para entrar a vivir

¡Listo para entrar a vivir o rentabilizar desde el primer día!

Gestión 40 Inmobiliaria presenta en exclusiva esta impecable y acogedora propiedad en una de las zonas residenciales más demandadas, cotizadas y emblemáticas de Santa Cruz de Tenerife: el barrio de Salamanca. Un hogar que destaca por su absoluta tranquilidad, excelente luminosidad y una ubicación estratégica inmejorable.

EL EDIFICIO: Privacidad y Confort

Ubicado en la última planta de un edificio residencial muy apacible y silencioso de tan solo 5 vecinos, este piso garantiza una convivencia tranquila y exclusiva. Olvídense de los ruidos de plantas superiores. El edificio está equipado con ascensor moderno.

LA VIVIENDA: Diseño Funcional y Excelente Estado

El inmueble se encuentra en un estado de conservación óptimo, cuidado al detalle con materiales de calidad y listo para habitar. Se distribuye de la siguiente manera:

Salón-Comedor: Un espacio diáfano, cálido y muy acogedor, perfecto para el descanso cotidiano o para recibir visitas.

Cocina de concepto abierto: Integrada perfectamente en el ambiente, completamente amueblada con acabados contemporáneos en madera clara. Viene equipada con electrodomésticos (vitrocerámica, microondas encastrado, horno y nevera) y cuenta con una excelente capacidad de almacenaje.

Dormitorio Principal: De muy buen tamaño, independiente y silencioso. Destaca su espectacular armario empotrado de cuatro puertas con altillo, revestido por dentro, que ofrece soluciones de organización sobresalientes.

Baño Completo: Moderno y funcional, dotado de un cómodo plato de ducha con mampara, mueble de lavabo con almacenamiento y ventana exterior que aporta ventilación natural y luz.

Cuarto de lavar privado: Ubicado en la azotea comunitaria, proporcionando un desahogo esencial para la colada y espacio extra de almacenamiento.

SE VENDE COMPLETAMENTE AMUEBLADO Y EQUIPADO

Esta es una de sus mayores ventajas: la propiedad se entrega tal y como se aprecia en las imágenes. Ideal para compradores que buscan una mudanza sin complicaciones o para inversores que deseen ponerlo en el mercado de alquiler a la mañana siguiente obteniendo una rentabilidad alta y segura debido a la baja oferta en la zona.

UBICACIÓN: Todo a su alcance

Vivir en Salamanca significa tener calidad de vida. A pocos minutos caminando tendrá acceso directo a la parada del tranvía, conectando rápidamente con el centro de la capital o San Cristóbal de La Laguna. Además, la zona cuenta a la vuelta de la esquina con todo tipo de servicios indispensables: supermercados, centros de salud, farmacias, colegios, una variada oferta gastronómica, cafeterías y comercios locales. Desarrolle su vida diaria sin necesidad de coche.

Le espera su nuevo hogar o su próximo negocio de éxito. No deje escapar esta oportunidad única gestionada por Gestión 40 Inmobiliaria. Contacte con nosotros hoy mismo para agendar una visita.
